

Утверждаю  
Начальник 20 отдела  
АО "НИИЭТ"

\_\_\_\_\_ А.П. Меренков  
" " \_\_\_\_\_ 2025 г.

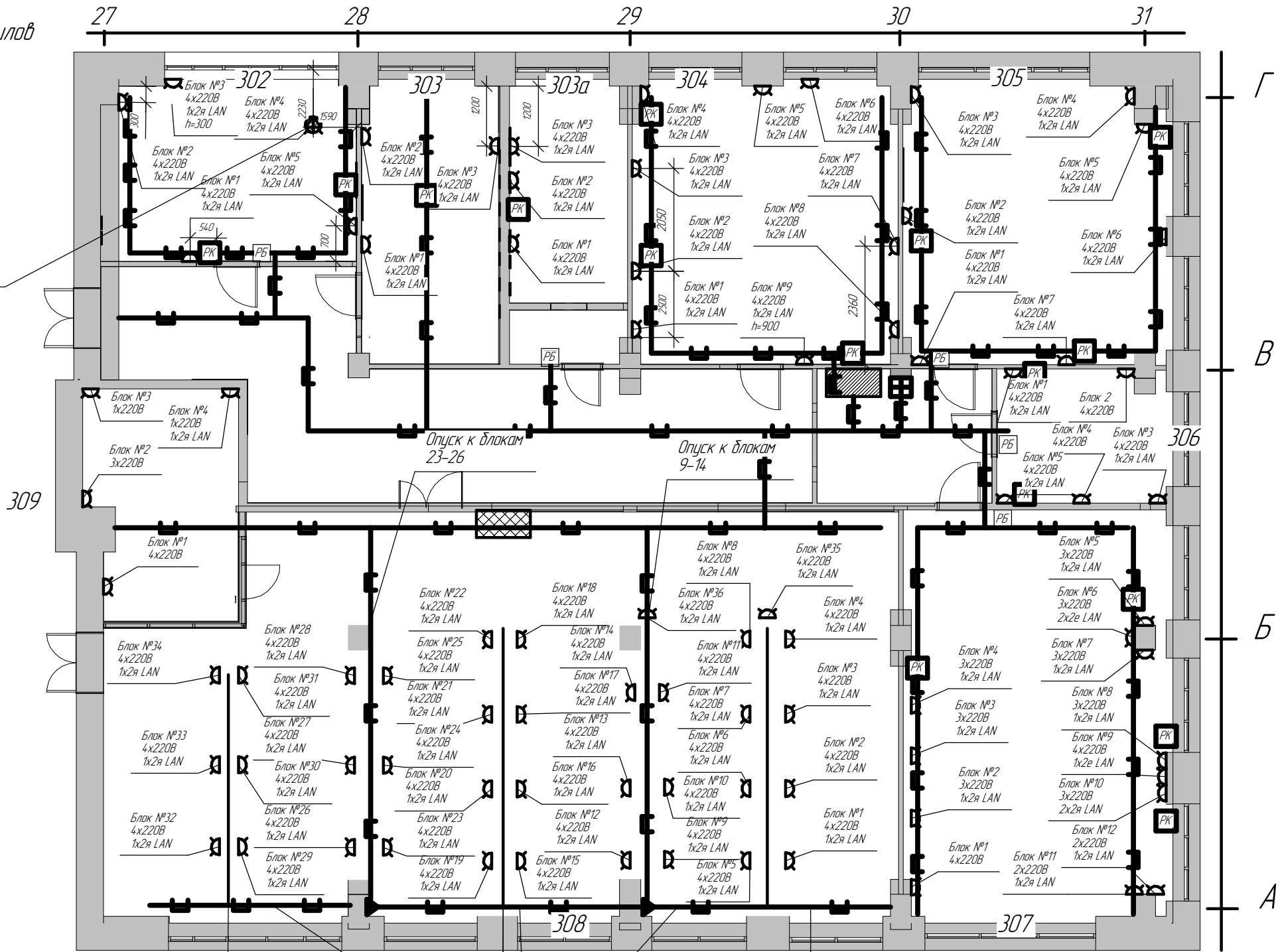
Приложение №4

Схема электроснабжения и LAN сети 3-й этаж в/о 27-31/А-Г

Проверил  
Зам. начальника 20 отдела  
АО "НИИЭТ"

\_\_\_\_\_ М.Г. Хорошилов  
" " \_\_\_\_\_ 2025 г.

ВВГ нг(А) LS  
3х2,5 проложить  
в ПНД трубе в  
полу в штрабе



Условные обозначения

- лоток перфорированный с разделителем 3000х200х50
- лоток перфорированный с разделителем 3000х100х50
- РБ — распределительный бокс
- распределительный щит внутренний монтажный
- ШСР 3 этаж Юг
- Коммутационный шкаф LAN
- Кабельный канал
- Опуск кабельного канала
- РК — Распределительная кородка

\* В к. №309, №305 высота установки розеток h=900мм  
\* В к. №307 расположение блоков №2, №3 и №4 уточнить по месту  
\* Опуск к ШСР и КШ LAN произвести по перфорированному лотку  
\* В к. №308 завести 5 резервных LAN кабелей, в остальные кабинеты 3.  
\* Провести 2 оптических линии и 4 UTP линии от КШ 3 этаж до к. №406 4 этаж Юг в о/с 29-30/А-В  
\* Опуски к розеткам в ПВХ гофре

Проверил	Составил	Фамилия	Подпись	Дата	Наименование планировки	М 1:100
Инженер 2 категории	Иванова				Приложение №4	
Ведущий инженер-энергетик	Крашенинников				Схема электроснабжения	
Инженер 2 категории	Дидоров				и LAN сети	
Начальник 18 отдела	Крюков				3-го этажа	
					в осях 27-31 / А-Г	